

### Capadecor ArteLasur

1/2

Capadecor ArteLasur este o lazură specială, cu aspect estetic deosebit de atractiv, cu aplicare economică, pentru decorarea suprafețelor interioare netede sau ușor structurate. Lazura are în componență particule albe, nepigmentabile sub formă de fulgi. Datorită tehnicii de aplicare, aceste particule conferă un aspect vizual deosebit, individualizat. Recomandată pentru decorarea suprafețelor interioare, ca de exemplu: birouri, săli de conferințe, săli de protocol, restaurante cu personalitate, hoteluri și camere de locuit, Capadecor ArteLasur reușește accentuarea unor zone speciale și conferă efecte optice deosebite.



Ambalaj 2,5 și 5 litri

Datorită semi-transparentei produsului, structura și culoarea stratului suport rămân vizibile. Efectul lazurii devine mai vizibil, atunci când pe un strat intermediar în culori deschise, se aplică o lazură nuanțată în culori închise. În cazul în care lazura este nuanțată în culori foarte deschise, efectul vizual oferit de particulele albe din lazură poate fi unul limitat.

#### *Arte-Lasur în combinație cu Pigmenți speciali cu efect perlat:*

Pigmenții perlați sub formă de pulbere adăugați în lazură, îi conferă acesteia un efect suplimentar. Prin adăugarea a 3% până la 5% pigmenți cu efect perlat, se pot obține suprafețe cu luciu perlat, metalizat sau cu nuanțe multiple. Pigmenții se vor amesteca bine cu lazura pentru a se obține un material omogen.

#### **Rețeta recomandată pentru amestecul pigmenților cu ArteLasur:**

- ArteLasur 2,5 litri + 100 grame pigment (1 cutie)
- ArteLasur 5 litri + 200 grame pigment (2 cutii)

Ambalaj 100 grame/cutie



Pigmenți lucioși, într-o singură nuanță, cu luciu metallic:  
**Gold; Silber; White; Red; Green; Blue**

Pigmenți cu luciu metallic, efect perlat și nuanțe multiple "Cameleon"  
**Switch Desert ; Switch Lagoon**



### Instrucțiuni de aplicare

#### Arte-Lasur aplicat peste suprafețe structurate:



Se aplică un strat de Putzgrund, prin mișcări în "X", obținându-se astfel o suprafață structurată.



După 24 de ore, lazura se aplică prin mișcări în "X", cu o bidinea din păr natural.



După cca. 5-10 min. se face periajul suprafeței, prin mișcări în "X", pentru îndepărtarea lazurii de pe fulgi, utilizând o perie îngustă din păr natural.



În final se obține o suprafață elegantă, de un efect deosebit.

Prin diversele combinații posibile, suprafețele decorate cu ArteLasur conferă interioarelor o eleganță și un design deosebit.

#### Arte-Lasur aplicat peste vopsea metalizată **Metallocryl**:



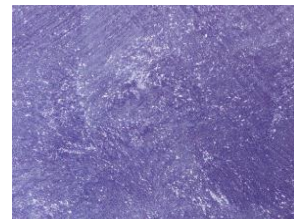
Stratul intermediar de **SeidenLatex** aplicat cu rola, este colorat în nuața aleasă pentru vopseaua metalizată.



Stratul de **Metallocryl** - Vopsea specială de dispersie, cu efect metalic. Se aplică cu o rola de finisare cu păr scurt.



Lazura se aplică prin mișcări în "X", cu o bidinea din păr natural. După cca. 5-10 min. se face periajul fulgilor cu peria cu păr îngust.



Se obțin suprafețe elegante și de efect.

### Imagini ale produsului aplicat

