

## Sistemul de termoizolație MineraLine

Datorită utilizării de componente exclusiv minerale, cum sunt plăcile rigide din vată bazaltică, masele de șpaclu minerale și tencuielile decorative silicatică sau minerale cu o difuzie extremă, sistemul MineraLine este un sistem robust, durabil și incombustibil.

### Avantajele sistemului de termoizolație MineraLine:

- Utilizează plăci rigide din vată bazaltică
- Este neinflamabil
- Reduce nivelul de zgomot din exterior
- Permite difuzia extremă a vaporilor de apă
- Oferă o termoizolație superioară
- Este prietenos cu mediul înconjurător
- Nu dăunează sănătății



### Vata bazaltică:

Plăcile rigide din vată bazaltică sunt produse din rocă vulcanică, topită într-un cuptor electric la 1500°C. În momentul răcirii sunt formate fibre de vată care sunt tasate, tratate și prelucrate, formând la final plăci rigide din vată bazaltică. Datorită tehnologiei avansate aceste plăci din vată sunt alcătuite dintr-un singur strat omogen de fibre împletite, ceea ce oferă o densitate uniformă în toată grosimea plăcii, cât și posibilitatea de montaj pe oricare din fețe.

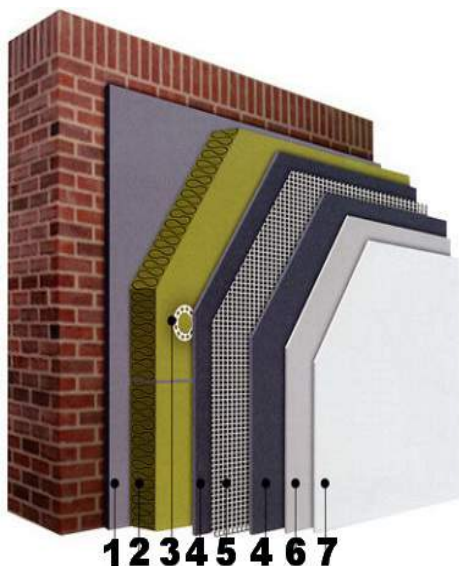
Datorită greutateii mari pe m<sup>2</sup>, este necesară fixarea statică suplimentară cu ajutorul diblurilor cu șurub metalic, ex.: Ejot STR U 2G. În cazul în care se optează pentru montajul îngropat al diblurilor, există două sisteme de fixare recomandate:

- Diblu STR U 2G + rozeta suplimentară VT 2G + capac din bazaltică, sau
- Diblu STR U 2G + unealta specială STR Tool + capac din vată bazaltică

Cod produs	MW 100
Coeficient de transfer termic	$\lambda = 0,036 \text{ W/mK}$
Rezistență la compresiune la o deformație de 10%	$\geq 30 \text{ kPa}$
Grosime	30 – 200 mm

Sistemul de termoizolație MineraLine este certificat conform standardului european EN 13500:2004. Această certificare a conformității dovedește compatibilitatea elementelor componente și performanța sistemului termoizolant.

### Componența sistemului MineraLine:



- |                          |   |
|--------------------------|---|
| 1. Adeziv de lipire:     | Capatect Kleber 181   |
| 2. Plăci termoizolante:  | Vată bazaltică  |
| 3. Fixare mecanică:      | Diblu STR U 2G + VT 2G + capac vată sau<br>Diblu STR U 2G + STR Tool + capac vată |
| 4. Strat de armare:      | Capatect Klebepachtel 186M  |
| 5. Plasă de armare:      | Capatect Glasgewebe Standard  |
| 6. Amorsă:               | Caparol Putzgrund   |
| 7. Tencuială decorativă: | Silikat Fassadenputz K sau R  |



### Fixare mecanică cu montaj ascuns:



Rozetă VT 2G + Diblu STR U 2G



detaliu montaj



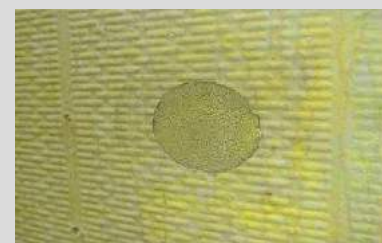
aspect final



Diblu STR U 2G



STR Tool



capac vată

Pentru orice întrebări legate de aceste produse sau modul lor de aplicare, vă stăm la dispoziție și suntem gata să răspundem întrebărilor dumneavoastră, atât pe adresa de e-mail [tehnic@caparol.ro](mailto:tehnic@caparol.ro) cât și telefonic la numărul apelabil gratuit **0800.800.600**