

Hidro-Termoizolarea soclurilor – Provocare sau Oportunitate?

Aceste lucrări prezintă de regulă mai multe provocări, datorită faptului că această zonă a construcției este expusă la multiple tipuri de solicitări:

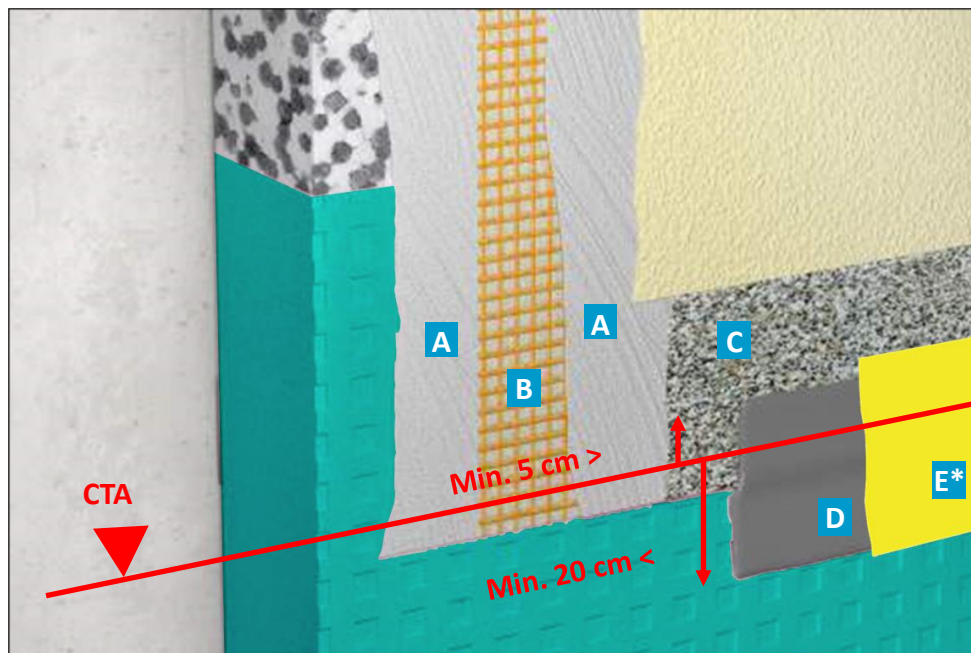
- Solicitări mecanice: loviturile accidentale rezultate de la mingi, sprijinirea diferitelor obiecte, etc. reprezintă o provocare serioasă pentru socluri;
- Nevoia de termoizolare: este un subiect des neglijat, în schimb este esențial ca în cazul executării unor lucrări de termoizolație să includem și soclul în aceste măsuri – în caz contrar, acesta va fi o punte termică care poate duce în timp la multiple probleme (mușegai, exfolieri de vopsea, etc.);
- Hidroizolația: probabil etapa cea mai importantă din discuție, aceste lucrări trebuie executate atât la nivelul fundației, cât și la nivelul soclului vizibil;

În această informare, abordăm subiectul hidroizolării părții vizibile ale soclurilor. De ce este recomandat să efectuăm aceste lucrări suplimentare? Deși produsele destinate aplicării în aceste zone rezistă bine la stropirea cu apă, de foarte multe ori detaliile de execuție nu sunt alese într-un mod ideal, sau lucrările executate ulterior finisării soclului (trotuarul) vin cu provocări particulare:



Cauzele pot fi multiple: panta incorectă a trotuarelor, acoperiri (asfalt, pavaj, etc.) lipite direct de zona de soclu, lipsa stratului de separare (pietriș) dintre soclu și trotuar.

Care este soluția? Pentru reducerea șanselor apariției unor probleme de infiltrații, vă recomandăm următorul sistem ca o alternativă de protecție suplimentară:



- A** ArmaReno 700 / Klebespachtel 189M / Klebespachtel 100R
- B** Caparol Glasgewebe
- C** PutzGrund + Caparol Buntsteinputz / Buntsteinputz Fein
- D** Isolan Balkon- & Terrassendicht (aplicat în min. 2 straturi cu o bidinea/pensulă)
- E** Disbon 404 ELF (aplicat în min. 2 straturi cu o pensulă/rolă)

* Produsul Disbon 404 ELF se va nuanța într-o culoare cât mai apropiată de cea a produsului Buntsteinputz (în imagine apare în culoare galbenă pentru o vizibilitate mai bună a straturilor).

CTA – Cotă Teren Amenajat

Acest detaliu protejează foarte bine zonele cele mai expuse ale soclurilor (zona inferioară a straturilor de armare) și oferă o protecție foarte bună cu un efort financiar minim.

Pentru detalii tehnice, vă rugăm consultați informațiile disponibile pe pagina www.caparol.ro