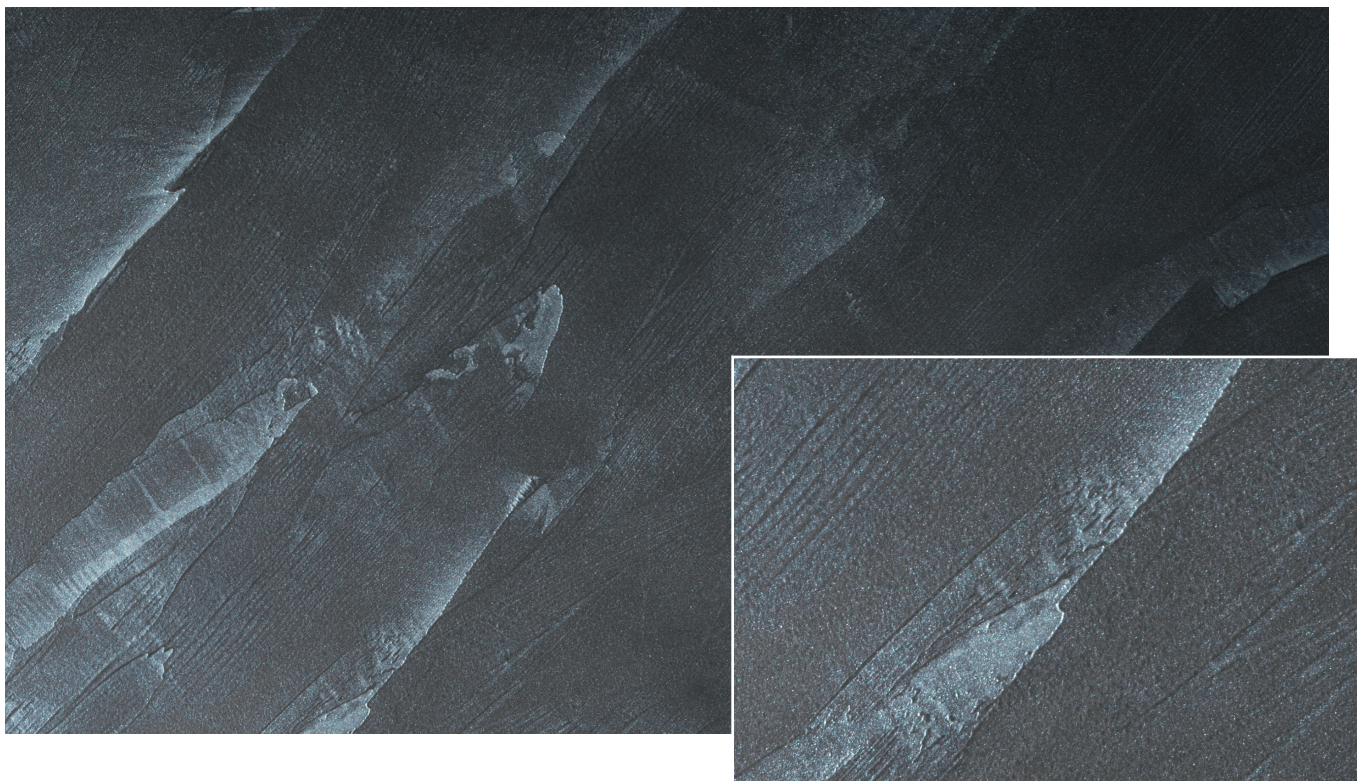


MultiStruktur „Baccara”



Cu ajutorul tehnicii creative MultiStruktur „Baccara”, asemănătoare cu MultiStruktur „Smokey Gold/Silber”, decorarea fațadei cu Accento-Spachtel și Accento-Finish se continuă prin configurarea lor în spațiul interior. Diferența majoră este dată în acest caz de acoperirea de efect din etapa a doua de lucru. Aici, Capadecor® DecoLasur poate fi folosit pentru a realiza variante extravagante de decorare a spațiilor interioare, prin adăugarea pigmentilor de efect Capadecor®.

Material și consum:	<ul style="list-style-type: none"> • MultiStruktur Fein (IT Nr. 897) • DecoLasur Glänzend (IT Nr. 743) • Capadecor® Effektpigmente (IT Nr. 737) • Amphibolin (IT Nr. 100) 	<p>cca. 500 – 650 g/m²/strat cca. 100 ml/m²/strat 1 – 4 % adaos la 2,5 L de lazură 120 ml/m²/strat</p>
Unelte:	<ul style="list-style-type: none"> • Rolă; Pensulă • gletiera ArteTwin 	
Strat suport:	Stratul suport trebuie să îndeplinească minim condițiile cerute pentru aplicarea vopselelor pe suprafețe din gips-carton (clasa Q3). În funcție de condițiile de iluminare ar putea fi necesară calitatea Q4. Toate celelalte suporturi trebuie să fie pregătite în concordanță cu această treaptă de calitate. În această tehnică creativă, pentru aducerea stratului suport la calitatea menționată, se va folosi produsul Caparol Akkordspachtel Fein.	

MultiStruktur „Baccara”

Prima etapă:

În această primă operațiune, MultiStruktur Fein se aplică în mod uniform cu o rolă și se structurează cu ajutorul unei gletiere ArteTwin. Pentru aceasta, gletiera se poziționează plan pe suprafață și se execută mișcări scurte pe diagonală.

După uscare, suprafața pe care s-a aplicat MultiStruktur Fein poate fi ușor șlefuită cu hârtie abrazivă (P320), pentru netezirea proeminențelor prea mari de material în relief.

A doua etapă:

Aplicați Amphibolin în culoarea 3D Granit 5 și nivelați apoi folosind un fier de glet venețian sau o gletieră ArteTwin, pe aceeași direcție cu structura.

A treia etapă:

Mai întâi pigmentul de efect, în cantitatea procentuală dorită, se amestecă cu apă pentru ca mai apoi amestecul omogen astfel obținut să se adauge în DecoLasur Glänzend.

Apoi, amestecul obținut cu DecoLasur, se aplică pe diagonală cu rola și imediat se îndepărtează surplusul, tot prin mișcări diagonale, cu ajutorul unei gletiere ArteTwin. În acest fel proeminențele de la MultiStruktur se eliberează de acoperirea de efect și astfel se formează un efect optic de profunzime.

Vă rugăm să luați în considerare faptul că această fișă de date este un rezumat al experiențelor noastre în crearea de tehnici decorative. Aceasta nu vă scutește de obligația de a verifica și evalua în prealabil, corectitudinea pregătirii stratului suport, în conformitate cu cunoștințele dumneavoastră de aplicator. La aplicarea produselor se vor respecta informațiile tehnice pentru fiecare produs utilizat. Aceste informații tehnice, precum și această fișă, pot fi găsite pe pagina de internet www.caparol.ro. Tot aici puteți vizualiza și filmele de prezentare a tehnicilor creative.

Nuanțele de culori prezentate în această fișă sunt cu titlu informativ. Clienții pot solicita nuanțe de culori după preferință. Suprafețele ilustrate sunt create prin tehnologia de imprimare și pot varia ușor în culoare față de aplicarea originală. Diferitele suprafețe suport întâlnite în practică, precum și mâna aplicatorului pot influența aspectul final al fiecărei tehnici creative. Din acest motiv, pentru a evita aceste situații, se vor executa suprafețe de probă sau mostre pentru clienți.