

Stimați parteneri,

Avem deosebita plăcere să vă prezentăm două noi produse: **Caparol Accento-Spachtel** și **Caparol Accento-Finish** care completează gama noastră de tehnici profesionale de finisaj.

Accento-Spachtel este o masă de șpaclu albă, nuanțabilă, pe bază de rășini acrilice, cu ajutorul căreia se pot realiza suprafețe decorative netede, fine, nobile prin tehnică de șpäcluire.

Stratul final de sigilare și de efect este constituit de produsul **Accento-Finish**, disponibil în patru nuanțe: transparent, auriu, argintiu, cupru.

Tehnica inovativă "Accento" este destinată atât aplicării la exterior, ca strat final decorativ pe sistemele de termoizolație Carbon, cât și la interior pe suprafețe suport minerale, beton, plăci din ghips-carton, vopsitorii noi sau vechi, curate și portante.

Proprietăți:

- Varietate mare a posibilităților de modelare
- Masă de șpaclu acrilică cu granulație fină, <0,1 mm
- Aspect final nobil, deosebit
- Aplicare ușoară
- Rezistentă la intemperii și hidrofugă

Nuanțarea se realizează în fabrică conform paletarului 3D-System (se solicită anterior confirmarea posibilității de nuanțare).



AMBALAJ
20 kg

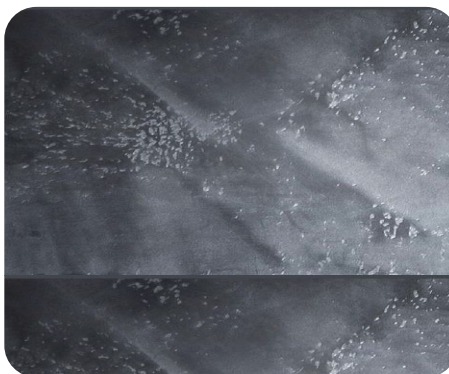


AMBALAJ
2,5 kg

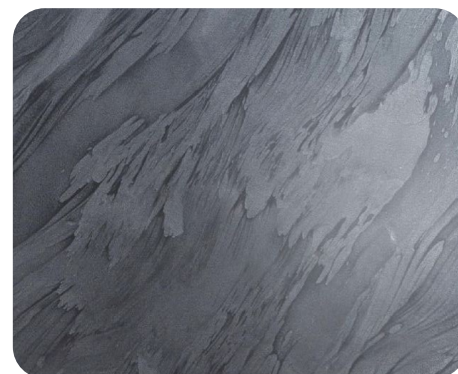
Tehnici de modelare Accento-Spachtel :



Accento Classico



Accento Corrosione



Accento Flora

Variante de strat final de efect Accento-Finish:



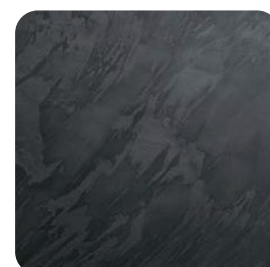
Silber



Gold



Kupfer



Farblos

Tehnica de aplicare:

Etapa 1: Stratul de nivelare

- Se aplică cu ajutorul unui fier de glet din inox un strat de Accento-Spachtel pentru nivelarea stratului suport (în cazul suprafețelor structurate).

Etapa 2: Stratul de modelare

- Cu ajutorul unei fier de glet din oțel inoxidabil, se aplică un strat uniform de Accento-Spachtel în grosime maximă de 1-1,5 mm, care se modelează în funcție de designul dorit.

Etapa 3: Stratul de finisaj

- Se aplică un strat generos de Accento-Spachtel, utilizând gletiera Accento-Spezialkelle, apoi se trage la zero.

Etapa 4: Stratul de efect

- Se aplică în strat generos de Accento-Finish utilizând gletiera Accento-Spezialkelle, după care se trage la zero.

Important:

- *Timpul de uscare a fiecărui strat este de 24 ore*
- *Înainte de acoperire, straturile de Accento-Spachtel vor fi șlefuite și atent desprăfuite.*
- *Aspectul final este influențat de tehnica aplicatorului, din acest motiv efectuarea de mostre este obligatorie.*

Informații complete privind produsele și tehnicile de aplicare se găsesc în fișa de tehnici creative "Accento" cât și în fișa tehnică nr. 3122 disponibile pe pagina noastră de internet www.caparol.ro

Consum/ m ² / sistem:	Kg/m ²
Accento Spachtel	2,1 - 2,8
Accento Finish	0,1

Cod produs	Denumire produs	Ambalaj	Preț recomandat fără TVA
889563	SOTON Accento Spachtel	20 kg	558,00
889562	Accento Spachtel	20 kg	422,61
889558	Accento Finish Transparent	2.5 kg	101,51
889559	Accento Finish Gold	2.5 kg	128,38
889560	Accento Finish Kupfer	2.5 kg	105,36
889561	Accento Finish Silber	2.5 kg	102,28

Departamentul Suport și Dezvoltare

Tel.: 0265 / 320 354, Fax : 0265 / 320 522

Tel. Verde : 0800 800 600

E-mail : tehnic@caparol.ro

www.caparol.ro