

## Accesorii noi pentru sisteme de termoizolație

Din dorința de a susține rapiditatea execuției, calitatea și eficiența sistemelor de termoizolație, avem plăcerea de a vă prezenta trei noi profile din gama Capatect:

- **Capatect Sockelschienen-Aufsteckprofil** - profil de conexiune a șinei de soclu la sistemul de termoizolație
- **Capatect Arkade-Eckschutz** - profil de armare pentru colțuri arcuite
- **Capatect Putzabschlussprofil** - profil de separație a două zone de finisaj diferit

### Capatect Sockelschienen-Aufsteckprofil

Fisurile sunt una din principalele cauze pentru deteriorarea unui sistem de termoizolație. O zonă cu mari șanse de apariție a fisurilor este la îmbinarea șinei de soclu cu plăcile termoizolante. Datorită faptului că masa de șpaclu are o aderență insuficientă la profilul de soclu, fisurile nu întârzie să apară. ( Fig.1)

Noi vă oferim soluția: Capatect Sockelschienen-Aufsteckprofil - profil de conexiune din material plastic cu picurător și plasă de armare din țesătură de fibre de sticlă ( Fig. 2 ) . Profilul asigură o conexiune fermă între șina de soclu și stratul de armare al sistemului de termoizolație, eliminând astfel riscul apariției fisurilor.

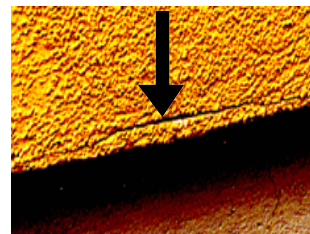


Fig. 1

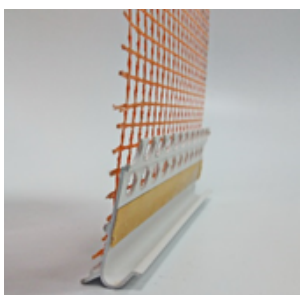


Fig. 2

**Montaj:** profilul dispune de o bandă autoadezivă cu ajutorul căreia se conectează la șina de soclu ( Fig. 3), apoi plasa profilului se înglobează în masa de armare. Plasa de armare generală se va suprapune 10 cm peste plasa profilului de conexiune. Pentru a evita ca zonele de îmbinare dintre profile să coincidă cu cele ale șinei de soclu, lungimea profilului este diferită de lungimea șinei de soclu.

- Lungimea profilului: 2,5 ml
- Lățimea plasei de armare: 12 cm
- Cod produs: 135.0525.CT

Cu ajutorul noului profil Capatect Sockelschienen-Aufsteckprofil, realizați sisteme de termoizolație durabile, eficiente și cel mai important: **FĂRĂ FISURI!**

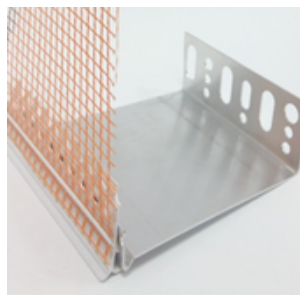
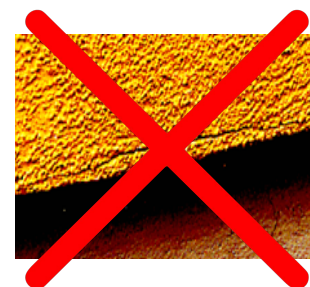


Fig. 3



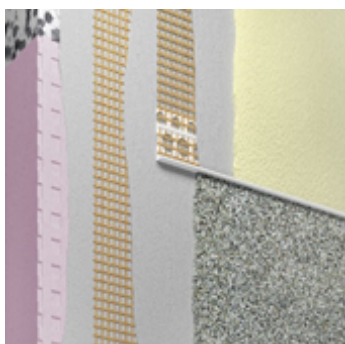
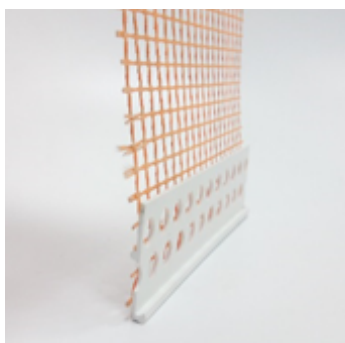
### Capatect Arkade-Eckschutz

Capatect Arkade-Eckschutz este un profil de colț din material plastic, cu plasă de armare din țesătură de fibre de sticlă, utilizat pentru armarea bolților și a muchiilor arcuite atât a ferestrelor cât și a ușilor.

- Lungimea profilului: 2,5 ml
- Dimensiunea plasei de armare: 10x15 cm
- Cod produs: 176.3025.CT



### Capatect Putzabschlussprofil



Utilizând profilul Capatect Putzabschlussprofil realizați într-un mod rapid și ușor:

- închiderea unei tencuieli/finisaj;
- trecerea de la o tencuială cu un tip de structură/nuanță, la alta;
- delimitarea unui soclu în același plan cu fațada;
- elemente decorative tip "ramă";
- ancadramente.

Capatect Putzabschlussprofil este un profil din masă plastică, cu plasă de armare din fibră de sticlă. În funcție de grosimea finisajului ales de dumneavoastră, aveți posibilitatea de a utiliza un profil cu înălțime de 3 mm sau 5 mm.

- Lungimea profilului: 2,5 ml
- Lățimea plasei de armare: 12 cm
- Cod produs: 121.0320.CT

*Important:* Capatect Putzabschlussprofil se montează numai după armarea fațadei pentru evitarea riscului de apariție a fisurilor.

Pentru orice întrebări legate de aceste produse sau modul lor de aplicare, vă stăm la dispoziție și suntem gata să răspundem întrebărilor dumneavoastră, atât pe adresa de e-mail [tehnic@caparol.ro](mailto:tehnic@caparol.ro) cât și telefonic la numărul apelabil gratuit **0800.800.600**